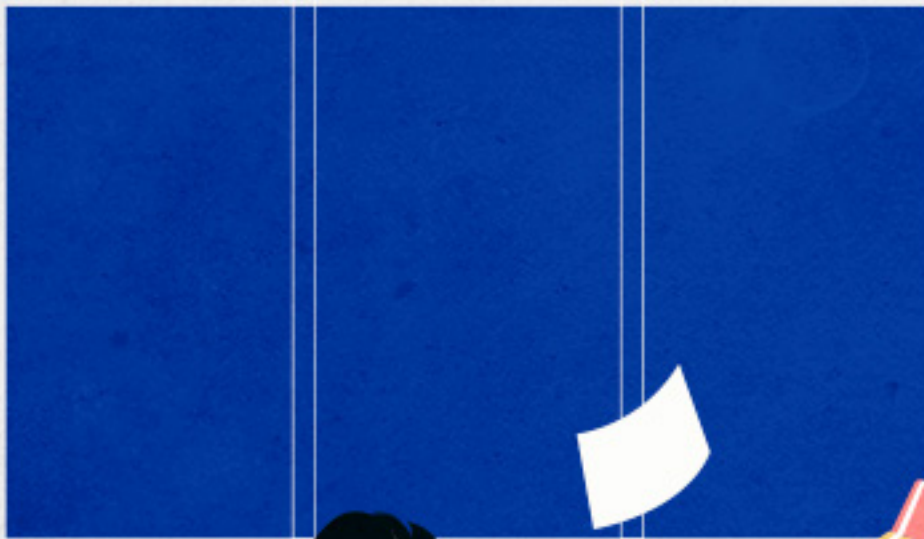


# SÍNTOMAS DE QUE TU EMPRESA NECESITA UN **ERP DE NUEVA GENERACIÓN:**

EXTRACTO DEL LIBRO, "ERP for Dummies" de Ed Tittel.  
Redactado por *Miguel Bustillos*



**EKS**

1 >

## **TU NEGOCIO ESTÁ ATASCADO EN UNA VERSIÓN DE SOFTWARE ANTERIOR**

---

La actualización de configuraciones muy personalizadas es costosa y disruptiva.

2 >

## **LA INSATISFACCIÓN CON LA USABILIDAD ESTÁ AUMENTANDO**

---

Mientras que la generación de informes sigue difícil y con sesgos.

3 >

## **TUS APLICATIVOS PERSONALIZADOS ESTÁN DESACTUALIZADOS**

---

Requieren mucho mantenimiento y no están sincronizados con los procesos comerciales actuales.

4 >

## **LOS COSTOS DE MANTENIMIENTO DE HARDWARE Y SOFTWARE SIGUEN AUMENTANDO.**

---

5 >

## **SISTEMAS DISPARES** E INCONEXOS

---

Brindan puntos de vista incoherentes o contradictorios sobre el estado y la situación del negocio.

6 >

## LOS PROCESOS DE NEGOCIO ACTUALES **PUEDEN NO TENER SOPORTE.**

---

Los departamentos se apoyan en hojas de cálculo para rastrear y administrar su trabajo.

7 >

## EVENTOS MAYORES DEL NEGOCIO QUE **EXIGEN CAMBIOS EN EL ERP**

---

Tales como fusiones y adquisiciones de entidades de negocio, ofertas públicas iniciales, reubicación de sedes, iniciativas de servicios compartidos, cambios en el modelo comercial o una nueva administración.

8 >

## LAS ORGANIZACIONES **NO PUEDEN MANTENERSE AL DÍA**

---

Con los riesgos cambiantes, las amenazas de seguridad y los mandatos normativos.

9 >

## **RÁPIDO CRECIMIENTO GLOBAL**

---

Se ve obstaculizado por el sistema ERP existente.

10 >

## **EL CICLO DE CONTRATACIÓN AFECTA A LAS ORGANIZACIONES**

---

Especialmente en lo que respecta a ERP.

11 >

## **EL GUARDIA DEL ERP EXISTENTE SE ESTÁ RETIRANDO**

---

Pero retener a los empleados es difícil con los sistemas obsoletos. Reclutar nuevos talentos usando sistemas comerciales del siglo pasado es aún más difícil.

12 >

## **TU EMPRESA NECESITA INVERTIR EN NUEVO HARDWARE.**

---

13 >

## **DEBE ADAPTARSE A LOS CAMBIOS EN SU MODELO DE NEGOCIO**

---

Iniciativas de servicios compartidos o nueva administración.